

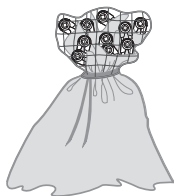
---

PFLEGEHINWEIS | *Vorhänge-Zubehör*

---

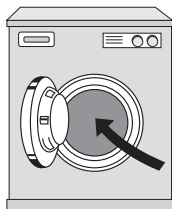
Conseils d'entretien | *Accessoires pour rideaux*

## Waschanleitung Conseils avant lavage



Zum Schutz Ihrer empfindlichen und hochwertigen Stoffe empfehlen wir Ihnen, die Rollringe, Clipsgleiter oder Überstülphaken vor dem Waschen in der Waschmaschine in ein Wäschenetz zu geben.

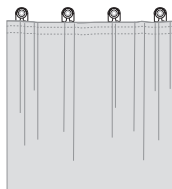
Afin de préserver la qualité de vos tissus délicats, nous vous conseillons de placer les glisseurs pivotants/glisser-clips après les avoir retirés du rideau, dans un filet de protection avant de les introduire dans le lave-linge.



### Handhabung nach dem Waschen

MHZ Clips-Gleiter und Rollringe können an jeder beliebigen Stelle ganz einfach in den Lauf der Stange oder Schiene ein- und wieder ausgeklipst bzw. ausgedreht werden. So können Sie Ihre Vorhänge in noch feuchtem Zustand bequem aufhängen, indem Sie jeweils am Ende des Vorhangs und in der Mitte 1 Clips-Gleiter / Rollring als erste Fixierung anbringen.

Dadurch hängt der Vorhang an der Stange oder Schiene und Sie können die restlichen Clips-Gleiter / Rollringe einklipsen/eindreuen, ohne das gesamte Gewicht des feuchten Vorhangs halten zu müssen.



### Conseils après lavage

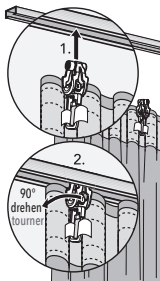
Il est possible d'insérer ou de retirer les glisseurs MHZ à n'importe quel endroit des tringles ou des rails par simple mouvement de rotation. Vous pouvez ainsi remettre en place après lavage vos rideaux encore humides en prenant soin de placer à chaque extrémité et au milieu de la tringle un glisseur pivotant/clip servant de fixation de base.

De cette façon, le rideau est accroché à la tringle ou au rail et vous pouvez facilement continuer à poser les autres glisseurs sans avoir à supporter le poids entier du rideau humide.

## Gebrauchshinweise Conseils d'utilisation



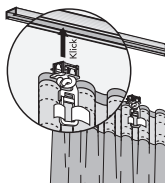
### Rollring und Gleiter Glisseurs pivotants



MHZ Rollringe und MHZ Gleiter können ganz einfach an jeder beliebigen Stelle in den Lauf der Stange oder Schiene ein- und auch wieder ausgedreht werden. Nutzen Sie diesen Vorteil, indem Sie Ihre Vorhänge in noch feuchtem Zustand bequem aufhängen.

Il est possible d'insérer ou de retirer les glisseurs pivotants MHZ à n'importe quel endroit de la tringle ou du rail par simple mouvement de rotation. Cette solution simple et efficace vous permet de poser vos rideaux alors qu'ils sont encore humides.

### Clips-Gleiter Glisseurs-clips



MHZ Clips-Gleiter können an jeder beliebigen Stelle ganz einfach in den Lauf der Stange oder Schiene eingeklipst werden. Nutzen Sie diesen Vorteil, indem Sie Ihre Vorhänge in noch feuchtem Zustand bequem aufhängen.

Les glisseurs-clips MHZ peuvent être clipsés très facilement à n'importe quel endroit de la tringle ou du rail. Cette solution simple et efficace vous permet de poser vos rideaux alors qu'ils sont encore humides.

Vielen Dank für den Kauf dieses MHZ Produktes. Damit Sie lange Freude daran haben und die Funktion erhalten bleibt, empfehlen wir, die Pflegehinweise zu beachten.

Nous vous remercions de la confiance que vous nous avez accordée en choisissant un produit ATES/MHZ. Afin que cet article vous donne entière satisfaction, nous vous recommandons vivement de suivre les présents conseils d'entretien.